

МиксФил, КС (150 г/л азоксистробина + 120 г/л протиоконазола)

В состав нашего нового фунгицидного протравителя входят два хорошо известных действующих вещества – азоксистробин и протиоконазол. Дополняя друг друга в смеси, эти действующие вещества проявляют синергизм, который усиливает действие против широкого спектра болезней.

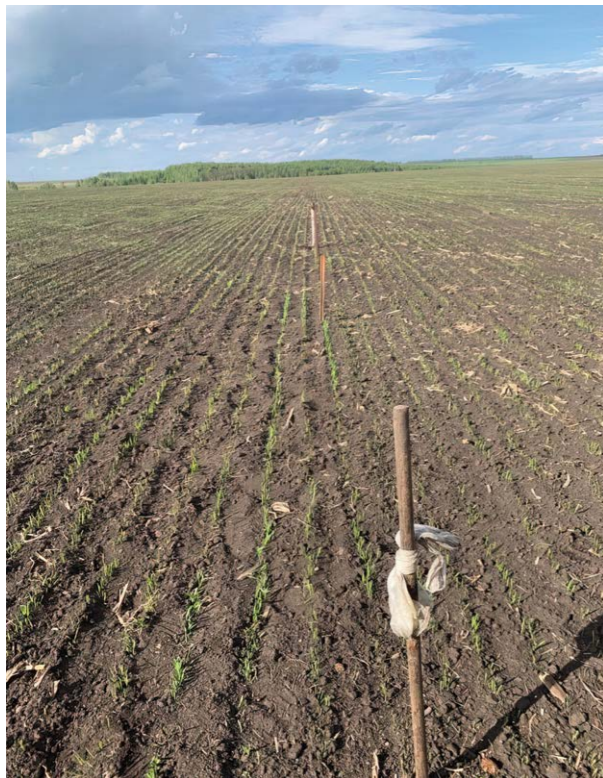


Фото 1. Прорастание яровой пшеницы (обработанные МиксФилом растения слева от метки)

Азоксистробин, обладает контактным и частично системным действием, при протравливании гарантирует защиту корней и листьев у всходов протравленных растений, повышает устойчивость всходов к неблагоприятным погодным условиям. Протиоконазол – отличается не только мощным фунгицидным эффектом, но и влиянием на формирование развитой корневой системы, coleoptilia, отличных всходов, повышенной кустистости, устойчивости к засухам и качественным показателям зерна.

Не смотря на то, что в период 2022 года было продано около 50 тонн этого препарата, мы провели детальное исследование его воздействия на ячмень в течение вегетации в ООО «Авангард» Рязанской области в сравнении с другими протравителями.

Всходы у растений, обработанных МиксФилом, наступили на 4-5 дней раньше по сравнению с растени-

ями, обработанными другим препаратом.

На начальном этапе проведения исследований были отобраны образцы ячменя ярового с поля, на котором семена были обработаны препаратом МиксФил и с поля, где семена обработали другим препаратом.

Пробы, отобранные 03.06.2022 года (Фото 2), демонстрируют разницу между растениями, протравленными МиксФилом (слева) и другим протравителем. Отчетливо видно как слева сформирован coleoptilia, а справа он практически отсутствует.

При прорастании семян основным чувствительным органом считается coleoptilia, а именно его длина является ключевым агрономическим признаком зерновых культур, таких как ячмень (это касается всех зерновых культур). Coleoptilia защищает почечку, предохраняет стебель и первый лист от механических повреждений во время роста его в почве и служит для пробурывания почвы, и его длина определяет максимальную глубину, на которую можно заделывать семена, поскольку длинные coleoptilia связаны



Фото 2. Растительные пробы ярового ячменя

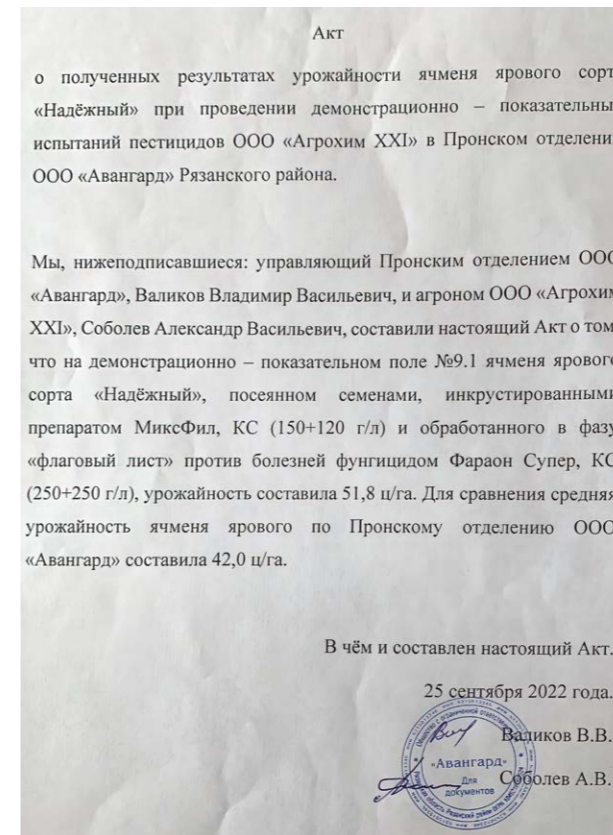


Фото 3. Подписанный акт проведения опыта

с устойчивостью к засухе и улучшенным появлением проростков на ранних этапах выращивания с ограниченным количеством влаги.

Все аргументы в пользу МиксФила отразились на конечном результате – прибавка урожая по сравнению с участком, где использовался другой протравитель составила почти 10 ц/га (на фото 3 подписанный акт).

СПЕКТР ФУНГИЦИДНОЙ АКТИВНОСТИ:

- Высокую чувствительность к фунгициду проявляют:
- Головня каменная – *Ustilago hordei* (Pers.) Lagerh.
 - Головня пыльная пшеницы – *Ustilago tritici* (Pers.) Rostr.
 - Головня пыльная ячменя – *Ustilago nuda* (Jens.)

Норма применения препарата, л/га	Культура, обрабатываемый объект	Вредный объект	Способ, время обработки, особенности применения	Срок ожидания (кратность обработок)
0,2 - 0,3	Пшеница озимая и яровая	Твердая (каменная) головня, пыльная головня, гельминтоспорозная корневая гниль, фузариозная корневая гниль, снежная плесень, плесневение семян	Протравливание семян перед посевом или заблаговременно (до 1 года). Расход рабочей жидкости – 10 л/т.	- (1)
0,2 - 0,3	Ячмень яровой	Твердая (каменная) головня, пыльная головня, гельминтоспорозная корневая гниль, фузариозная корневая гниль, ложная пыльная головня, плесневение семян	Протравливание семян перед посевом или заблаговременно (до 1 года). Расход рабочей жидкости – 10 л/т.	- (1)

- Kellerm. et Swingle
- Головня твёрдая – *Tilletia caries* (DC.) Tul.
 - Головня чёрная (ложная пыльная) – *Ustilago nigra* Tarpe.
 - Гнили корневые гельминтоспориозные – *Helminthosporium* spp., *Bipolaris sorokiniana* (Sacc.) Shoemaker.
 - Гниль корневая фузариозная – *Fusarium* spp.,
 - Плесневение семян, грибы рода *Aspergillus*, *Penicillium*, *Alternaria*, *Fusarium*, *Mucor*.
 - Снежная плесень – *Fusarium nivale* Ces.



119331, г. Москва, проспект Вернадского, 29
(499) 138-31-28
(499) 138-31-33
mail@agrochim-xxi.ru
www.agrochim-xxi.ru